

# Büroklammertest

## Arbeitsschritte

Erfahrene Gebäudereiniger können rein visuell, aufgrund ihrer Erfahrung Unterschiede erkennen. Um sicherzustellen, dass der Bodenbelag einwandfrei identifiziert werden kann, kommt der Büroklammertest zur Anwendung.

## Durchführung

Die Durchführung muss mit einer Büroklammer aus Kupferdraht erfolgen. Sie wird mit einem Feuerzeug zum Glühen gebracht. Zur Beurteilung des Bodens sind folgende Punkte auszuwerten:

- Verhalten der Belagsart beim Eindringen der Büroklammertest
- Aussehen der Einstichstelle, die mit der Büroklammer in Kontakt war
- Rückstände, die auf der Büroklammer beim Herausziehen verbleiben, sowie ihr Verhalten bei nochmaligen Entzünden
- Geruch der beim Vorgang entsteht

## Verhalten der Beläge

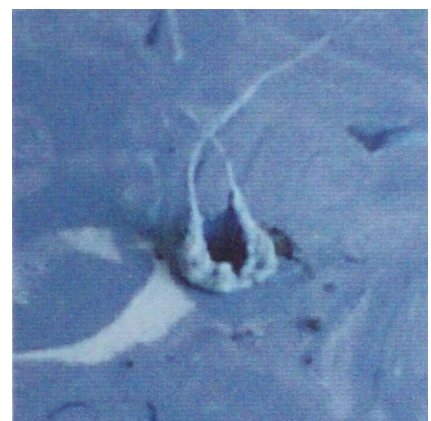
### Linoleum

- Die Büroklammer dringt leicht ein
- Der Belag schmilzt an der Oberfläche
- es entsteht eine verkohlte Lochstelle ohne Wulst
- Geruch: verbranntes Holz bzw. Leinöl



### PVC

- sehr leichtes Eindringen
- schmilzt an der Oberfläche
- 
- Lochstelle mit Wulst
- Rückstände ziehen Fäden beim Herausziehen
- Rückstände verbrennen rußend (grüne Flamme)
- Geruch stechend nach Chlor



### Elastomer

- kaum möglich in den Belag einzudringen
- schmilzt leicht an der Oberfläche
- keine Rückstände
- es entsteht eine Lochstelle ohne Wulst
- Geruch: verbrannter Gummi



### Polyolefinbelag

- leichtes eindringen
- Oberfläche schmilzt
- Lochstelle mit Wulst
- Rückstände ziehen Fäden (nur ohne PUR-Vergütung)
- Rückstände verbrennen wenig rauchend
- Geruch: verbranntes Kerzenwachs



### Polyurethan-Belag (PUR)

- schweres Eindringen in den Belag
- Oberfläche schmilzt
- 
- Lochstelle ohne Wulst
- keine Rückstände
- Geruch: stechend

